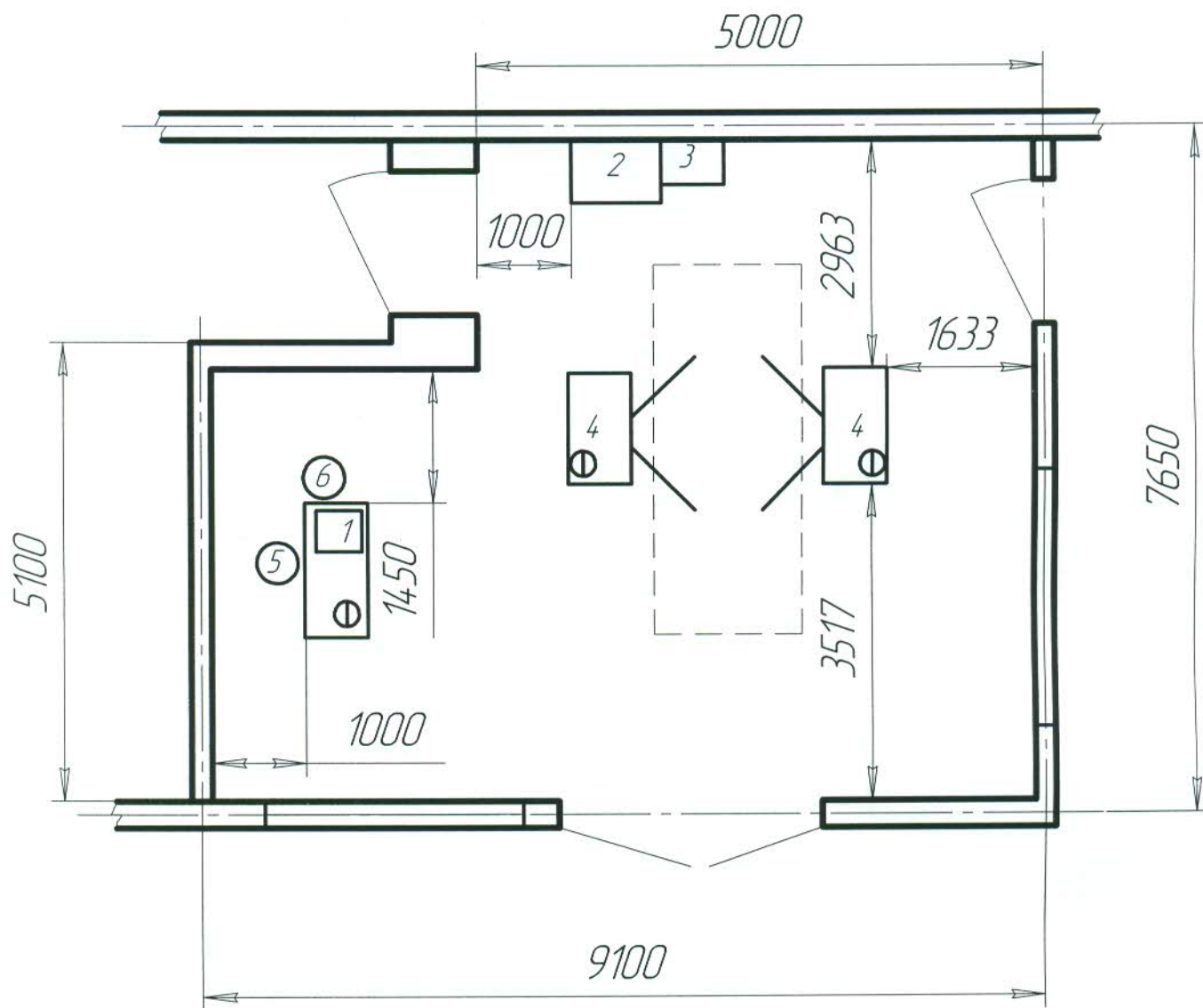


Модуль 2. «В» Системы рулевого управления, подвески и торможения



- 1- Стол с компьютером 1500x700
- 2- Верстак металлический 1000x700
- 3- Инструментальная тумба с набором ключей 700x500
- 4- Подъёмник двухстрочный
- 5- Стул
- 6- Урна для отходов
- ⊖ - подвод электроэнергии

Согласовано  эксперт номинации "Ремонт и обслуживание легковых автомобилей" Кузьменко Б.И.